

# ○ほにまるインストール

## 1. インストール - 操り

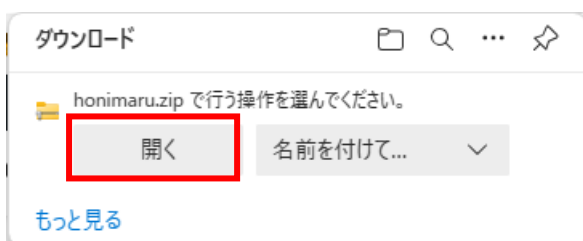
①HPの[ダウンロード]をクリック

## サンプル

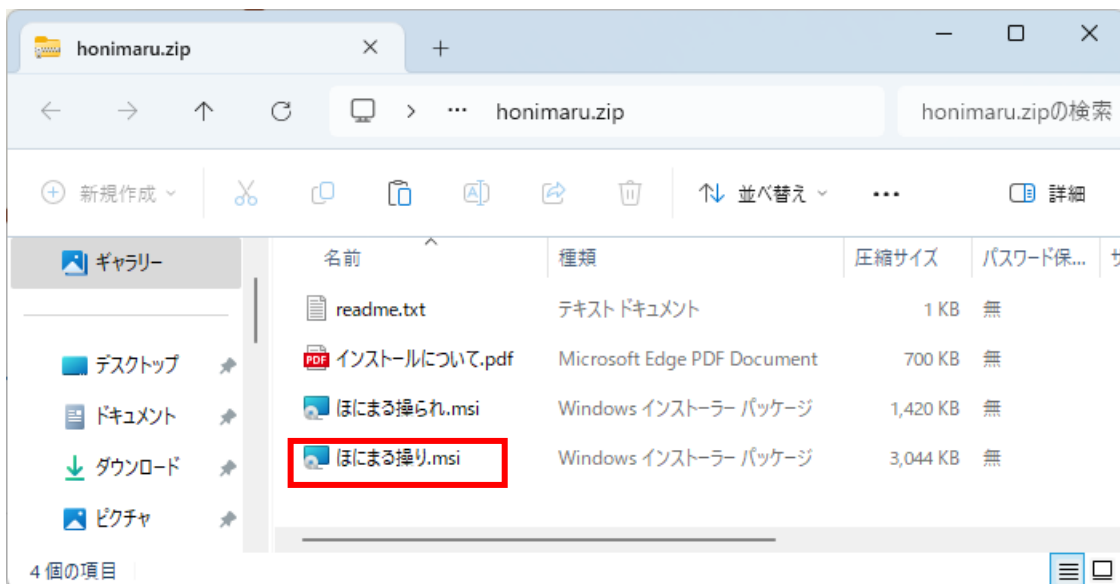
**[ダウンロード]** (Windows PC Only)

[インストールについて]

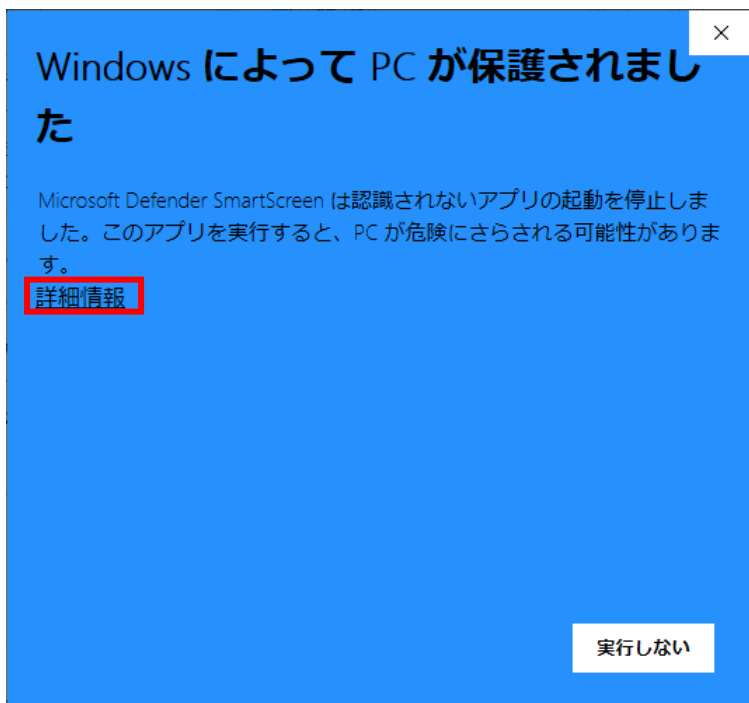
②[開く]をクリック



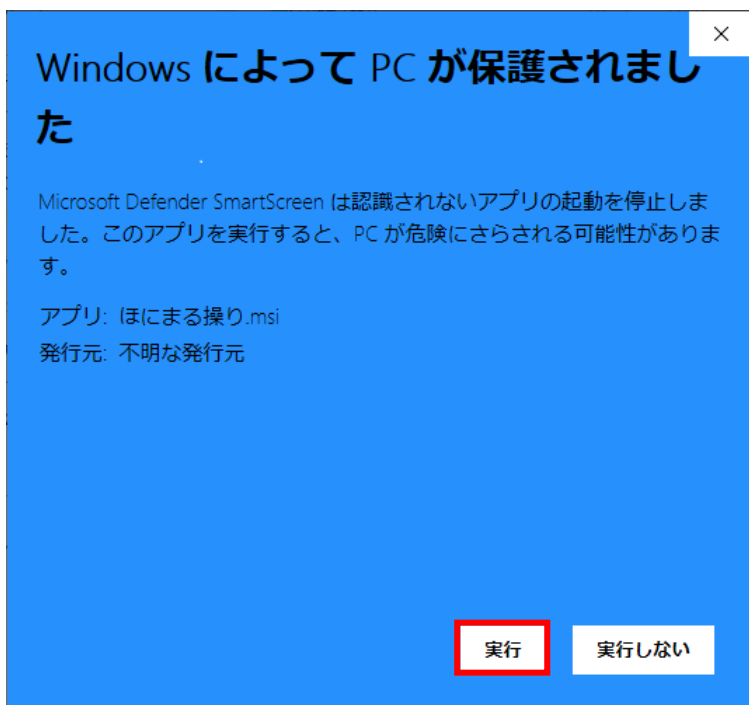
③「ほにまる操り」をクリック（「ほにまる操られ」も同様のインストールになります。）



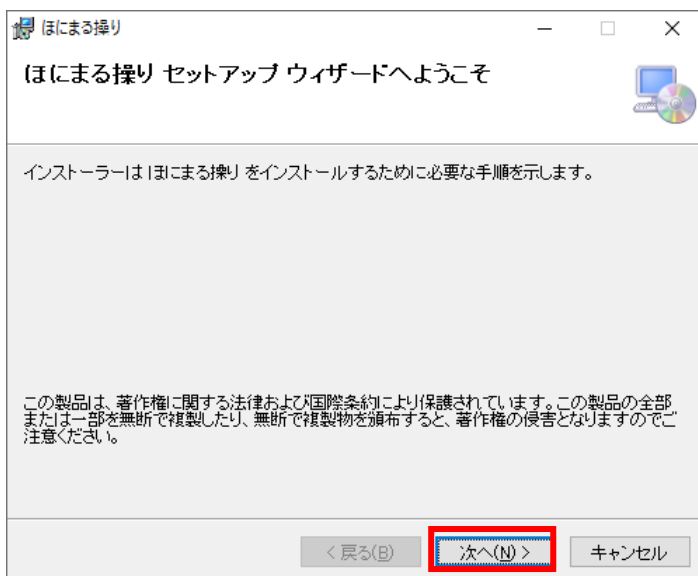
④Microsoft Defender SmartScreen の PC 保護のダイアログが表示されます。  
[詳細情報] をクリック



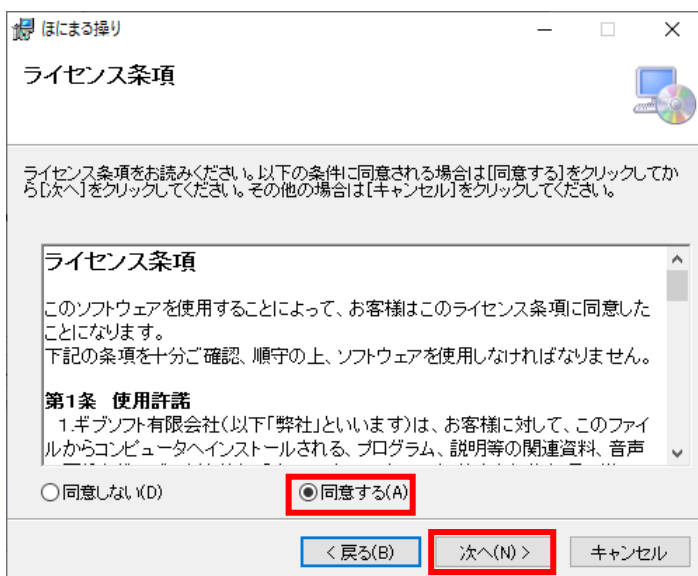
[実行] をクリック



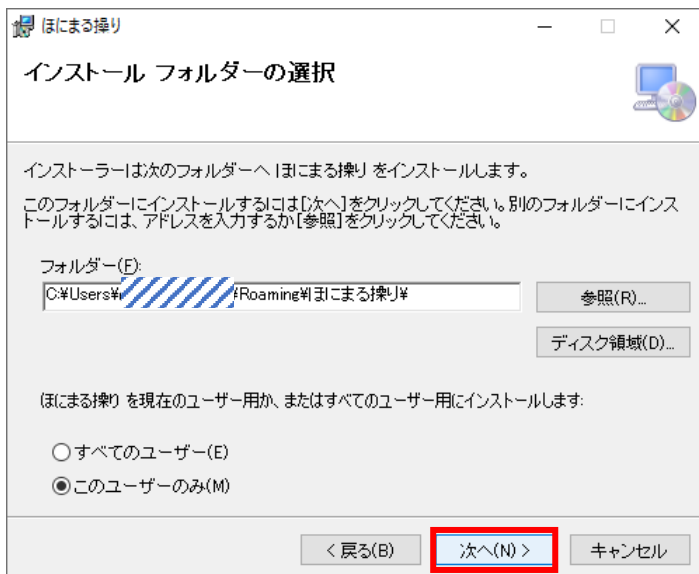
## ⑤インストーラーが起動します。[次へ]をクリック



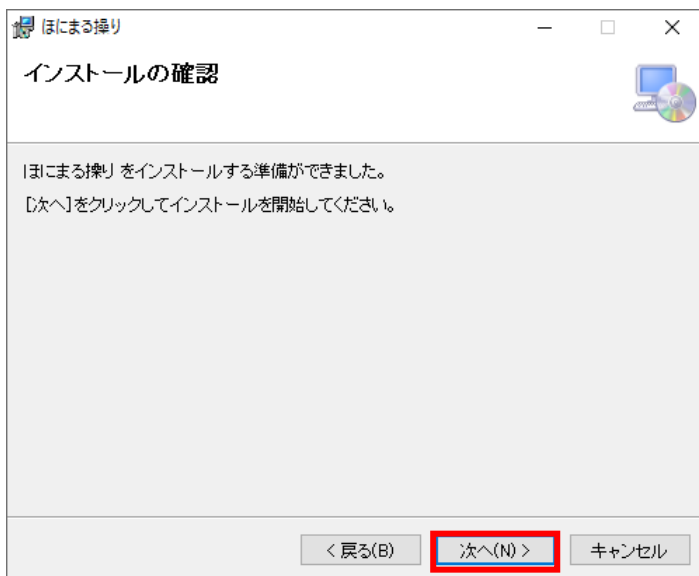
## ⑥ライセンス条項。[同意する]を選択して[次へ]をクリック



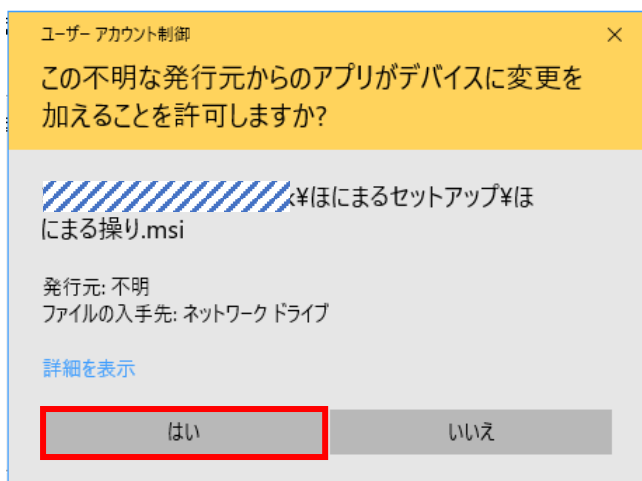
### ⑦インストール先のフォルダの選択。[次へ]をクリック



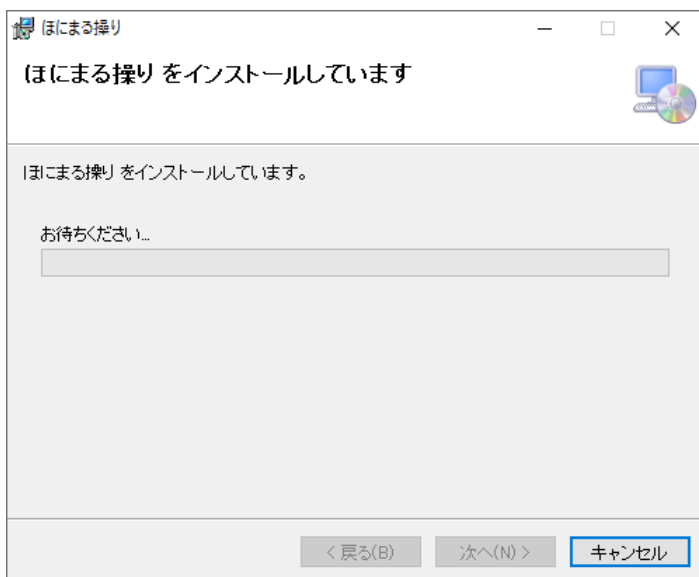
### ⑧インストールの確認。[次へ]をクリック



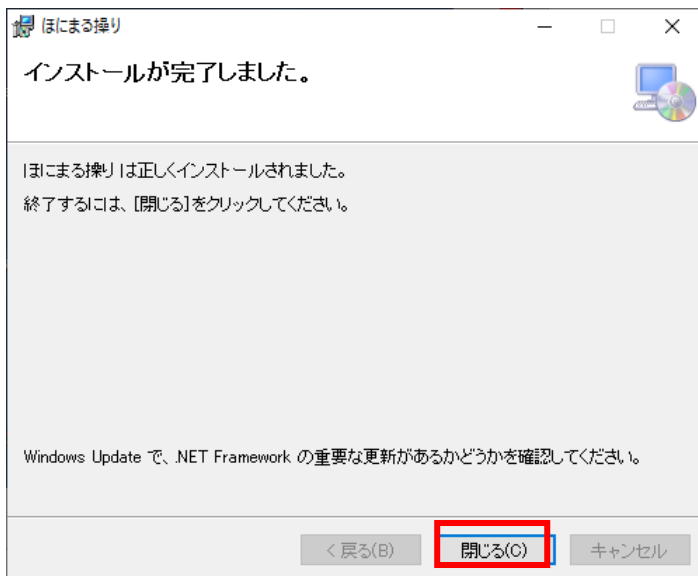
⑨ユーザーアカウント制御。[はい]をクリック。



⑩インストールが実行されます。



⑪インストールが終了します。[閉じる]をクリック。



⑫「ほにまる操られ」がデスクトップとスタートメニューに起動用のショートカットが作成されます。



## 2. インストール - 操られ

「ほにまる操られ」の③～⑩と同様手順でインストールしてください。

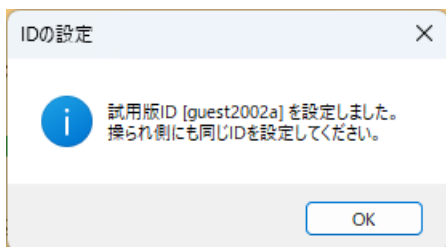
「ほにまる操られ」の起動用のショートカットがデスクトップとスタートメニューに作成されます。



### 3. 起動 - 操り

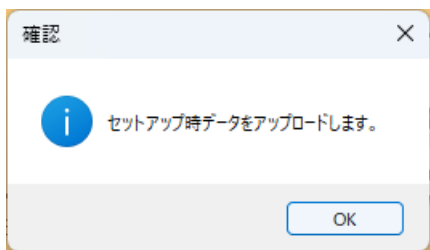
①初回に限り試用版の ID が自動で登録されます。[OK] をクリックします。

試用版の ID は最初に取得したパソコンに固定されます。再インストールして再取得しても同じ ID になります。

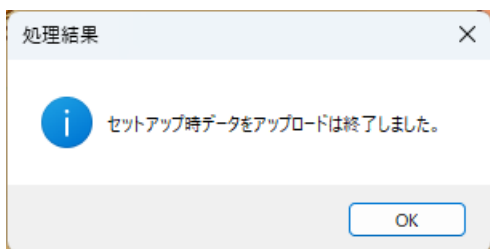


※ここで取得された ID を、「ほにまる操られ」にも登録します。

②サーバーへデータ転送されます。(初回のみ) [OK] をクリックします。



③データ転送が終了します。(初回のみ) [OK] をクリックします。

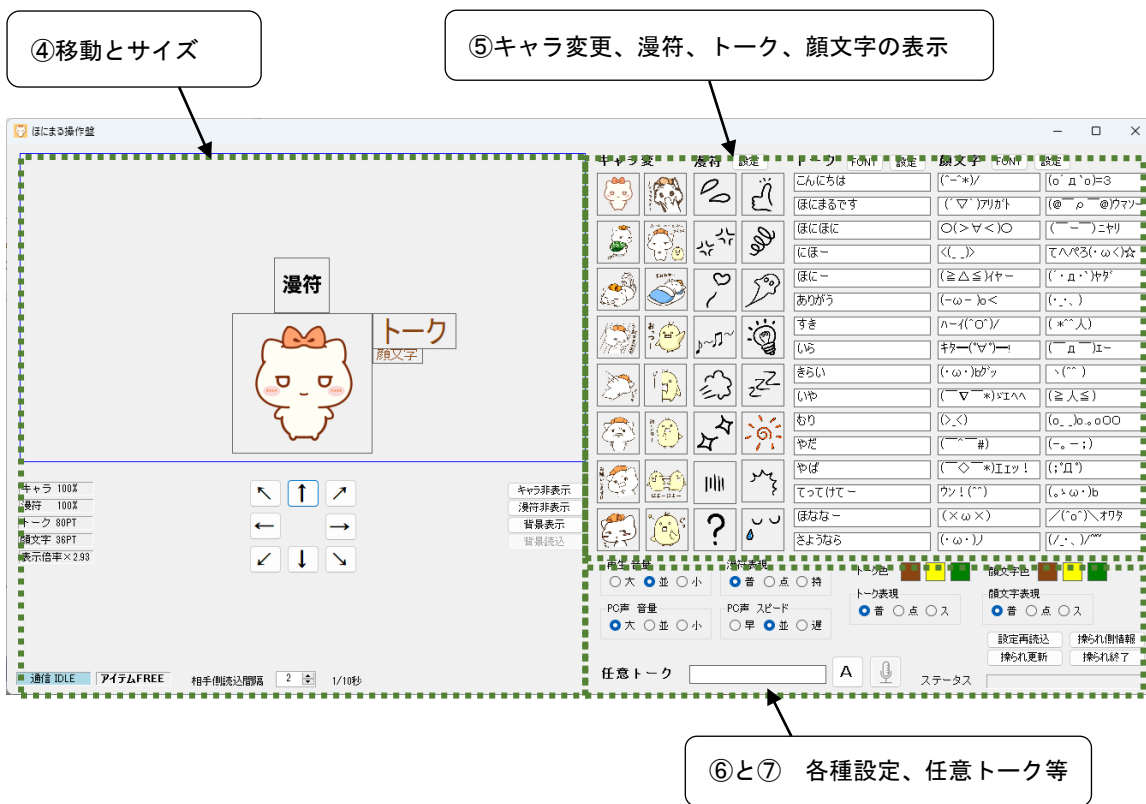




- ④操作については「操られ側」が先に起動して待機している状態でおこなってください。  
 [メニュー] - [操作]をクリックします。



- ⑤操作盤が表示されます。



⑥移動とサイズ変更はドラック、マウスホイール、コマンドボタンのクリックで行います。

青枠は移動できる範囲です。キャラはこの枠の中からはみ出してはいけません。漫符、トーク、顔文字は始点が収まっていないといけません。

ドラッグ手で移動、マウスホイールでサイズ変更ができます。

漫符

トーク

顔文字

キャラと漫符の表示と非表示をします。

矢印キーはキャラの移動に使用します。左クリック 15DOT、右クリック DOT になります。

キャラ 100%  
漫符 100%  
トーク 80PT  
顔文字 36PT  
表示倍率×2.93

能拡張予定  
エリア

キャラ非表示  
漫符非表示  
背景表示  
背景読込

背景表示の表示と非表示。  
背景の読込をします。

通信 IDLE アイテムFREE 相手側読込間隔 2 1/10秒

背景の読み込みのタイミングは、背景非表示中は[背景表示]ボタンで、背景表示中は[背景読込]ボタンで読み込むことができます。

⑦キャラ、トーク、顔文字はクリックすると変わります。

キャラ変		漫符		設定		トーク		FONT		設定		顔文字		FONT		設定	
						こんにちは		(^-^*)/				(o' d`o)=3					
						ほにまるです		('▽')アリガト				(@_ρ_@)ウマソ-					
						ほにほに		○(>▽<)○				(^-^-)ニヤリ					
						にほー		<(_)_>				てへぺろ(・ω<)☆					
						ほにー		(≥△≤)イヤー				('・d`・)ヤダ					
						ありがとう		(-ω-)o<				(・:・)					
						すき		ハ-イ(^o^)/				(*^人)					
						いら		キター(°▽°)ー!				(^- d^-)E-					
						きらい		(・ω・)bグッ				ヽ(^-^)					
						いや		(^-▽^-*)sI^^				(≥人≤)					
						わり		(>_<)				(o_ )o.。oOO					
						やだ		(^-^#)				(-。-;)					
						やば		(^-◇^-*)Eiツ!				(;°D°)					
						てってけてー		ウン!(^^)				(。>ω<)b					
						ほななー		(×ω×)				/(^o^)\オワタ					
						さようなら		(・ω・)/				(/_:_)ノ^^					

※アイテムはすべてユーザーが任意に登録できます。

⑧いろいろな設定ができます。詳しくはヘルプをご覧ください。

再生 音量

大  並  小

漫符表現

普  点  持

トーク色

黒  赤  黄

顔文字色

黒  赤  黄

PC声 音量

大  並  小

PC声 スピード

早  並  遅

トーク表現

普  点  ス

顔文字表現

普  点  ス

任意トーク

ステータス

⑨ 任意トークでテキストボックスに入力した文字を表示します。PC 音声の併用又は、録音音声の転送をします。

(図 任意トークで「だいすき」と入力した状態)

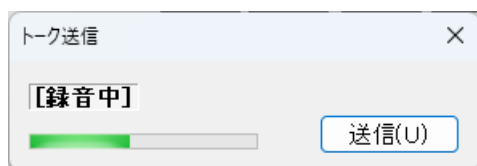
任意トーク

(1) [ENTER]でテキスト転送され表示されます。

(2) [A]ボタン … テキスト転送と PC 音声併用です。

(3) [マイク]ボタン … クリックすると録音中になります。ゲージが動作している間に発声して、[送信]ボタンをクリックしてください。生の声が送信されます。任意トークにテキストがある場合はそのテキストも送信されます。

(図 発声録音中ダイアログ)



#### 4. 起動 - 操られ

①最初にIDを登録します。

メニューから、[環境] - [ID登録]を選択します。(下図-登録例)



※重要 「操り」と同じにする。

ここで、IPアドレスとユーザーIDを登録します。

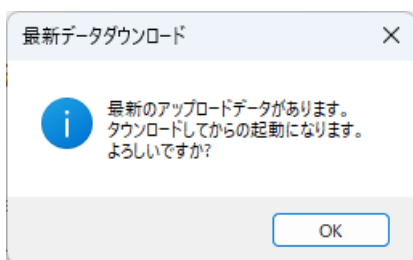
IPアドレスはセットアップ時のままご利用ください。

ユーザーIDは「ほにまる操り」で登録したIDと同じにします。

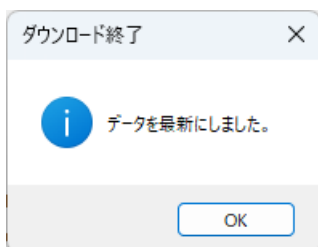
②[メニュー]-[起動]をクリックします。



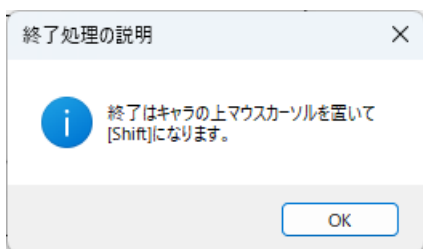
③操作データが最新でない場合は最新データのダウンロード指示ダイアログが表示されます。  
[OK]をクリックします。



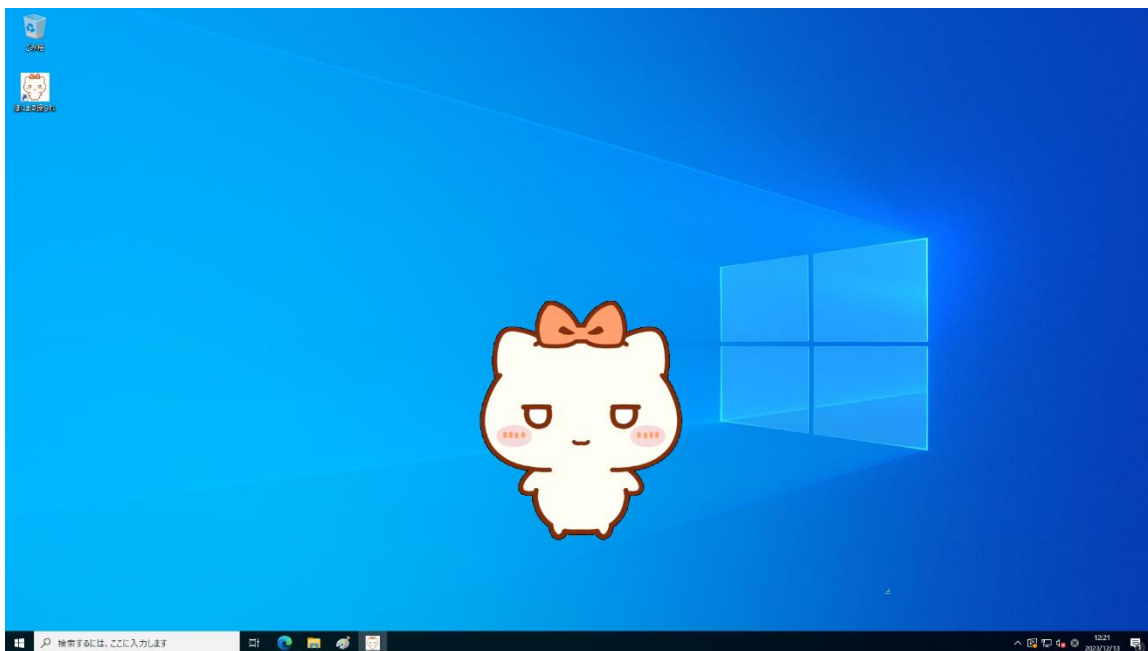
④ダウンロードが終了したら[OK]をクリックします。



⑤終了処理の説明のメッセージが出ます。[OK]をクリックします。



⑥キャラがセンターに表示されます。  
「ほにまる操り」のコマンド待ち状態になります。



⑦キャラの上にマウスカーソルを置いて[SHIFT]キーで終了になります。

※最初の表示キャラは「ほにまる操り」のNo.1になります。

※終了キーは任意に設定できます。

※背景に他のソフトウェアが起動している場合は、キャラ以外の場所で1回マウスクリックすると操作が可能になります。